

# Quick Start Guide: BigKeys™ LX

## 1



### For all Computers with USB:

BigKeys LX may be used on any USB 1.1, USB 2.0, or USB 3.0 port. BigKeys LX can be used in a multiple keyboard configuration with another USB or PS/2 keyboard.

- Contains all essential keys: 97 character keyset.
- Function Keys F1 – F12
- Compatible with all major software packages.
- No special software required!



### Warranty/Repair/Return Information

AbleNet offers a limited two-year warranty on BigKeys communication products. For full warranty details, visit [www.ablenetinc.com](http://www.ablenetinc.com).

### For more information on AbleNet products and services.

AbleNet, Inc.  
Minneapolis/St Paul, MN  
800-322-0956 (US & Canada) / [www.ablenetinc.com](http://www.ablenetinc.com)  
© 2013 AbleNet, Inc., All Rights Reserved.

## 2

### BIGKEYS LX FEATURES



#### CURSOR KEYS: PgUp, End, PgDn, and Home

To use these special cursor control keys, hold down the F key and the arrow pad keys become PgUp, End, PgDn and Home.



**FUNCTION KEYS:** This feature lets you access the Function keys F1 - F10. Simply hold down the F key and the numeric row becomes F1 through F10.



#### SPECIAL CHARACTERS:

For This Character	Use These Keys	For This Character	Use These Keys
[	F with ;	F11	F with /
]	F with ‘	F12	F with `
{	F with :	€	F with E
}	F with “	Prt Scrn	F with P

## 3

### ASSIST MODE

The ASSIST MODE accommodates those who cannot press two (or more) keys simultaneously. ASSIST MODE works with and enhances the Windows “Sticky Key” Accessibility Option. When not in ASSIST MODE, the function keys are produced by pressing simultaneously the F key and a number key. (F+1 produces the F1 function, etc.)

Assist Mode enables you to press the F key and have it remain active until you press another key. In ASSIST MODE, the F key becomes a “Sticky Key”.

Examples of using ASSIST MODE:

- To obtain an F1 in ASSIST MODE, press and release the F key, then press and release the 1 key.
- To obtain an “Alt-F4” in ASSIST MODE, press and release the Alt key, then press and release the F key, then press and release the 4 key. The Windows “Sticky Keys” Accessibility Option must be turned ON for this example.

To enter ASSIST MODE press the CAPS LOCK key three times in a row. To exit ASSIST MODE and return the keyboard to normal operation, again press the CAPS LOCK three times in a row. Note that while in ASSIST MODE it is necessary to press the F key twice to send an F to the computer.

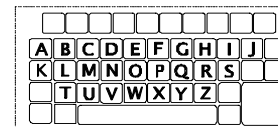
## 4

### NO RUN-ON OPTION

BigKeys LX is designed to allow only one keystroke to be sent to the computer for each key depression. This feature prevents multiple characters that might occur inadvertently when holding down a key too long. See Set Options below to turn the No Run-On Option off.

### QWERTY AND ABC LAYOUTS

BigKeys LX offers a QWERTY and ABC layout. By removing and rearranging the key caps, you can reprogram your BigKeys LX to use either layout. See Set Options below to change from QWERTY to ABC or ABC to QWERTY.



ABC Layout



QWERTY Layout

### SET OPTIONS

Be sure the computer is powered on and that the BigKeys is unplugged. Hold down the numeric key for the option desired. While holding down the key, plug the keyboard into a USB port on the computer. Release the key after 5 seconds, the option will now be in place.

- QWERTY Mode use numeric key 1
- ABC Mode use numeric key 2
- No-Run-On use numeric key 3
- Run-On use numeric key 4

## 1



### Pour tout ordinateur muni de ports USB :

BigKeys LX peut être utilisé sur n'importe quel port USB 1.1, USB 2.0 ou USB 3.0. BigKeys LX peut être utilisé sur une configuration à plusieurs claviers avec un autre clavier USB ou PS/2.

- Comprend toutes les touches principales : Clavier de 97 caractères.
- Touches de fonctions F1 – F12
- Prise en charge de tous les principaux logiciels.
- Aucun logiciel spécifique requis !



#### Garantie/réparations/informations pour le renvoi

AbleNet offre une garantie limitée de deux ans sur ses produits de communication BigKeys. Pour des informations détaillées sur la garantie, allez sur le site [www.ablenetinc.com](http://www.ablenetinc.com).

#### Pour obtenir de plus amples renseignements sur les produits et services d'AbleNet.

AbleNet, Inc.  
Minneapolis/St Paul, MN  
800-322-0956 (U.S.A et Canada) / [www.ablenetinc.com](http://www.ablenetinc.com)  
© 2013 AbleNet, Inc., tous droits réservés.

## 2

### FONCTIONNALITÉS DE BIGKEYS LX

#### F

**TOUCHES DU CURSEUR** : PgHaut, Fin, PgBas, et Début-écran  
Afin d'utiliser ces touches de commande spécifiques au curseur, maintenez la touche F appuyée et le pavé des touches fléchées devient PgHaut, Fin, PgBas et Début-écran.

#### F

**TOUCHES DE FONCTION** : Cette fonctionnalité vous permet d'accéder aux touches de fonction F1 à F10.

#### F

Maintenez simplement la touche F appuyée et la rangée de touches numérique devient les touches F1 à F10.

#### CARACTÈRES SPÉCIAUX :

Pour ces caractères,	Utilisez les touches suivantes	Pour ces caractères,	Utilisez les touches suivantes
[	F avec ;	F11	F avec /
]	F avec ' (apostrophe)	F12	F avec ` (grave)
{	F avec :	€	F avec E
}	F avec " (guillemet)	Impr écran (Prt Scrn)	F avec P

## 3

### MODE ASSIST

Le MODE ASSIST est destiné aux personnes ne pouvant appuyer sur deux (ou plus) touches simultanément. Le MODE ASSIST fonctionne avec l'option d'accessibilité de Windows « Touche(s) collée(s) » et l'améliore. Lorsque le MODE ASSIST n'est pas utilisé, les touches de fonctions sont produites en appuyant simultanément sur la touche F et sur une touche numérique. (F+1 produit la fonction F1, etc.)

Le mode Assist vous permet d'appuyer sur la touche F et de la conserver active jusqu'à ce que vous appuyiez sur une autre touche. En MODE ASSIST la touche F devient une « Touche collée ».

Exemple d'utilisation du MODE ASSIST :

- Pour obtenir la fonction de la touche F1 en MODE ASSIST, appuyez et relâchez la touche F, puis appuyez et relâchez la touche 1.
- Pour obtenir la fonction de la combinaison « Alt-F4 » en MODE ASSIST, appuyez et relâchez la touche Alt, puis appuyez et relâchez la touche F, puis appuyez et relâchez la touche 4. L'option d'accessibilité des « Touches collées » sous Windows doit être activée (ON) pour cet exemple.

Pour activer le MODE ASSIST, appuyez sur MAJ (CAPS LOCK) trois fois de suite. Pour désactiver le MODE ASSIST et revenir au fonctionnement normal du clavier, appuyez à nouveau sur MAJ (CAPS LOCK) trois fois de suite. Veuillez noter qu'en MODE ASSIST il est nécessaire d'appuyer deux fois sur la touche F pour envoyer la commande F vers l'ordinateur.

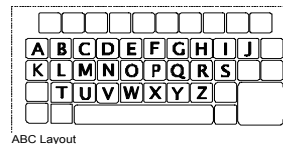
## 4

### OPTION « SANS-EXÉCUTION » (NO RUN-ON)

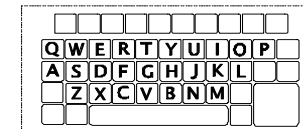
BigKeys LX est conçu pour ne permettre qu'une seule frappe de touche soit envoyée à l'ordinateur pour chaque pression sur une touche. Ceci permet d'empêcher l'envoi de plusieurs caractères lorsqu'une touche est pressée trop longtemps par inadvertance. Veuillez vous reporter aux options de configuration ci-dessous pour désactiver l'option Sans-exécution (No Run-On).

### DISPOSITION QWERTY ET ABC

BigKeys LX dispose d'un agencement QWERTY et ABC. Vous pouvez reprogrammer votre BigKeys LX afin d'utiliser un autre agencement en supprimant et en réorganisant les touches. Veuillez vous reporter aux options de configuration ci-dessous pour passer d'un clavier QWERTY à un autre et vis versa.



ABC Layout



QWERTY Layout

### OPTIONS DE CONFIGURATION

Assurez-vous que l'ordinateur est sous tension et que le BigKeys est débranché. Maintenez appuyée la touche numérique correspondant à l'option désirée. Tout en maintenant appuyée la touche vers le bas, raccordez le clavier à un port USB de l'ordinateur. Relâchez la touche après 5 secondes, l'option est désormais définie.

- Le mode QWERTY utilise la touche numérique 1
- Le mode ABC utilise la touche numérique 2
- Le mode Sans-exécution utilise la touche numérique 3
- Le mode Avec-exécution utilise la touche numérique 4

## 1



### Für alle Computer mit USB-Anschluss:

BigKeys LX kann an jeden USB 1.1, USB 2.0 oder USB 3.0 Port angeschlossen werden. BigKeys LX kann so konfiguriert werden, dass die Tastatur zusammen mit anderen per USB oder PS/2 angeschlossenen Tastaturen verwendet werden kann.

- Enthält alle wesentlichen Tasten: Tastatur mit 97 Zeichen
- Funktionstasten F1 – F12
- Kompatibel mit allen großen Software-Paketen.
- Keine spezielle Software erforderlich!



#### Informationen zu Garantie/Reparatur/Rückgabe

AbleNet bietet eine zweijährige beschränkte Garantie für die BigKeys Kommunikationsprodukte. Ausführliche Garantieinformationen finden Sie auf unserer Website unter [www.ablenetinc.com](http://www.ablenetinc.com)

#### Mehr Informationen über die Produkte und Services von AbleNet:

AbleNet, Inc.  
Minneapolis/St. Paul, MN  
800-322-0956 (USA und Kanada) / [www.ablenetinc.com](http://www.ablenetinc.com)  
© 2013 AbleNet, Inc. Alle Rechte vorbehalten.

## 2

### FUNKTIONEN von BIGKEYS LX



**PFEILTASTEN:** Auf der Seite nach oben, Ende der Seite, auf der Seite nach unten und Home.

Um auf diese spezielle Funktion der Pfeiltasten zuzugreifen, halten Sie die F-Taste gedrückt, und die Pfeiltasten ändern ihre Funktion entsprechend.



**FUNKTIONSTASTEN:** Diese Funktion bietet Ihnen Zugang auf die Funktionstasten F1 - F10.

Halten Sie einfach die F-Taste gedrückt, und die Zahlenreihe gewährt Ihnen Zugriff auf F1 bis F10.



#### SONDERZEICHEN:

Für dieses Zeichen	Verwenden Sie diese Tasten	Für dieses Zeichen	Verwenden Sie diese Tasten
[	F mit ;	F11	F mit /
]	F mit ' (Apostroph)	F12	F mit ` (Gravis)
{	F mit :	€	F mit E
}	F mit " (Anführungszeichen)	Drucken	F mit P

## 3

### UNTERSTÜTZUNGSMODUS

Der UNTERSTÜTZUNGSMODUS hilft den Benutzern, die nicht zwei (oder mehr) Tasten gleichzeitig betätigen können. Der UNTERSTÜTZUNGSMODUS arbeitet mit der Bedienungsfunktion von Windows für die Bedienung mit nur einem Finger zusammen und verbessert sie. Wenn Sie sich nicht im UNTERSTÜTZUNGSMODUS befinden, greifen Sie auf die Funktionstasten zu, indem Sie gleichzeitig die F-Taste und die entsprechende Zahlen-Taste drücken. (F+1 erzeugt die F1 Funktion usw.)

Der Unterstützungsmodus macht es möglich, dass Sie die F-Taste betätigen und diese solange aktiv bleibt, bis Sie eine andere Taste gedrückt haben. Die F-Taste wird im UNTERSTÜTZUNGSMODUS zur bleibenden Taste bei der "Einfingerbedienung".

Beispiele für einen Einsatz des UNTERSTÜTZUNGSMODUS:

- Wenn Sie im UNTERSTÜTZUNGSMODUS F1 erreichen wollen, drücken Sie die F-Taste, lassen Sie sie wieder los und drücken Sie dann die Taste 1, die Sie ebenfalls gleich wieder loslassen.
- Wenn Sie im UNTERSTÜTZUNGSMODUS "Alt-F4" erreichen wollen, drücken Sie die Alt-Taste, lassen Sie sie los, betätigen Sie die F-Taste, lassen Sie sie wieder los und drücken Sie dann die Taste 4, die Sie ebenfalls gleich wieder loslassen. Für dieses Beispiel muss die Einrastfunktion der erleichterten Bedienung von Windows AKTIVIERT sein. Sie erreichen sie über die Systemsteuerung.

Um die Tastatur in den UNTERSTÜTZUNGSMODUS zu versetzen, drücken Sie dreimal hintereinander die FESTSTELLTASTE. Um den UNTERSTÜTZUNGSMODUS zu verlassen und die Tastatur in den Normalbetrieb zurückzusetzen, drücken Sie erneut dreimal hintereinander die FESTSTELLTASTE. Beachten Sie bitte, dass Sie die F-Taste zweimal drücken müssen, um im UNTERSTÜTZUNGSMODUS ein F an den Computer zu senden.

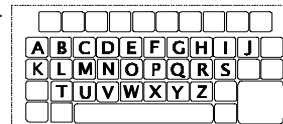
## 4

### OPTION KEIN ZEILENÜBERLAUF

BigKeys LX ist so konzipiert, dass jeweils nur ein Anschlag pro Tastendruck an den Computer gesendet werden kann. Diese Funktion verhindert, dass Sie unabsichtlich mehrere Tasten bedienen, zum Beispiel wenn Sie eine Taste zu lange gedrückt halten und dabei weitertippen. Unten unter Einstellungsmöglichkeiten erfahren Sie, wie Sie die Zeilenüberlauf-Option deaktivieren.

### QWERTY UND ABC LAYOUTS

BigKeys LX bietet ein QWERTY und ein ABC Layout. Indem Sie die Tastenkappen entfernen und neu anordnen, können Sie die BigKeys LX für jedes dieser beiden Layouts umprogrammieren. Unten unter Einstellungsmöglichkeiten erfahren Sie, wie Sie von QWERTY zu ABC wechseln und umgekehrt.



ABC Layout



QWERTY Layout

### EINSTELLUNGSMÖGLICHKEITEN

Stellen Sie sicher, dass der Computer eingeschaltet und die Tastatur nicht mit dem PC verbunden ist. Halten Sie die Zahlen-Taste für die gewünschte Option gedrückt. Verbinden Sie die Tastatur per USB mit dem Computer, während Sie die Taste gedrückt halten. Nach 5 Sekunden können Sie die Taste wieder loslassen, und die entsprechende Einstellung ist aktiviert.

- QWERTY Modus: Drücken Sie die Zahl 1
- ABC Modus: Drücken Sie die Zahl 2
- Kein Zeilenüberlauf: Drücken Sie die Zahl 3
- Zeilenüberlauf: Drücken Sie die Zahl 4

## 1



### Para todas las computadoras con USB:

BigKeys LX puede utilizarse con cualquier puerto USB 1.1, USB 2.0 o USB 3.0. BigKeys LX puede utilizarse en una configuración de teclado múltiple con otro teclado USB o PS/2.

- Contiene todas las teclas esenciales: conjunto de teclas de 97 caracteres.
- Teclas de función F1 – F12
- Compatible con todos los principales paquetes de software.
- ¡No necesita software especial!



#### Información sobre la garantía/repación/devolución

AbleNet ofrece una garantía limitada de dos años en sus productos de comunicación de BigKeys. Para obtener información detallada sobre la garantía, visite [www.ablenetinc.com](http://www.ablenetinc.com).

#### Para obtener más información sobre los productos y servicios de AbleNet:

AbleNet, Inc.  
Minneapolis/St. Paul, MN  
800-322-0956 (EE. UU. y Canadá) / [www.ablenetinc.com](http://www.ablenetinc.com)  
© 2013 AbleNet, Inc. Todos los derechos reservados.

## 2

### CARACTERÍSTICAS DE BIGKEYS LX



**TECLAS DEL CURSOR:** Avpág, Fin, RegPág e Inicio  
Para usar estas teclas especiales de control del cursor, oprima la tecla F y las teclas de flechas se convertirán en Avpág, Fin, RegPág e Inicio.



**TECLAS DE FUNCIÓN:** Esta característica le permite acceder a las teclas de función F1 - F10. Simplemente presione la tecla F y la fila de los números se convertirá en F1 a F10.



#### CARACTERES ESPECIALES:

Para este carácter	Use estas teclas	Para este carácter	Use estas teclas
[	F con ;	F11	F con /
]	F con ‘	F12	F con `
{	F con :	€	F con E
}	F con “	Prt Scrn	F con P

## 3

### MODO DE ASISTENCIA

El MODO DE ASISTENCIA es útil para los usuarios que no pueden presionar dos (o más) teclas al mismo tiempo. El MODO DE ASISTENCIA funciona y mejora la opción de accesibilidad “Sticky Key” (tecla especial) de Windows. Cuando el MODO DE ASISTENCIA no está activado, las teclas de función se obtienen al presionar simultáneamente la tecla F y una tecla numérica. (F+1 produce la función F1, etc.)

El MODO DE ASISTENCIA le permite presionar la tecla F y mantenerla activa hasta que presione otra tecla. En el MODO DE ASISTENCIA, la tecla F se convierte en una “Sticky Key”.

Ejemplos del uso de MODO DE ASISTENCIA:

- Para obtener F1 en el MODO DE ASISTENCIA, presione y suelte la tecla F y luego presione y suelte la tecla 1.
- Para obtener “Alt-F4” en el MODO DE ASISTENCIA, presione y suelte la tecla Alt y luego presione y suelte la tecla 4. La opción de accesibilidad “Sticky Keys” de Windows debe estar activada en este ejemplo.

Para activar el MODO DE ASISTENCIA, presione la tecla CAPS LOCK tres veces consecutivas. Para salir del MODO DE ASISTENCIA y regresar al teclado de funcionamiento normal, presione nuevamente CAPS LOCK tres veces consecutivas. Tenga en cuenta que, mientras se encuentre en el MODO DE ASISTENCIA, es necesario presionar la tecla F dos veces para ingresar la letra F en la computadora.

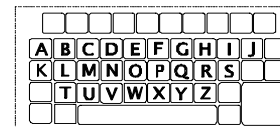
## 4

### OPCIÓN NO RUN-ON

BigKeys LX está diseñado para permitirle enviar a la computadora una sola acción por cada pulsación de la tecla. Esta característica evita que puedan producir múltiples caracteres accidentalmente cuando se mantiene presionada una tecla por mucho tiempo. Vea las opciones de configuración a continuación para desactivar la opción No Run-On.

### DISEÑOS QWERTY Y ABC

BigKeys LX ofrece los diseños QWERTY y ABC. Si quita y reorganiza las teclas, puede reprogramar BigKeys LX para usar cualquiera de estos diseños. Vea las opciones de configuración a continuación para cambiar de QWERTY a ABC o de ABC a QWERTY.



Diseño ABC



Diseño QWERTY

### OPCIONES DE CONFIGURACIÓN

Asegúrese de que la computadora esté encendida y que BigKeys esté desconectado. Presione la tecla numérica para la opción deseada. Mientras mantiene presionada la tecla, conecte el teclado a un puerto USB en la computadora. Suelte la tecla después de 5 segundos y la opción ahora estará para funcionamiento.

- Para el modo QWERTY, use la tecla numérica 1.
- Para el modo ABC, use la tecla numérica 2.
- Para el modo No-Run-On, use la tecla numérica 3.
- Para el modo Run-On, use la tecla numérica 4.